

Stabilności sektora bankowości spółdzielczej

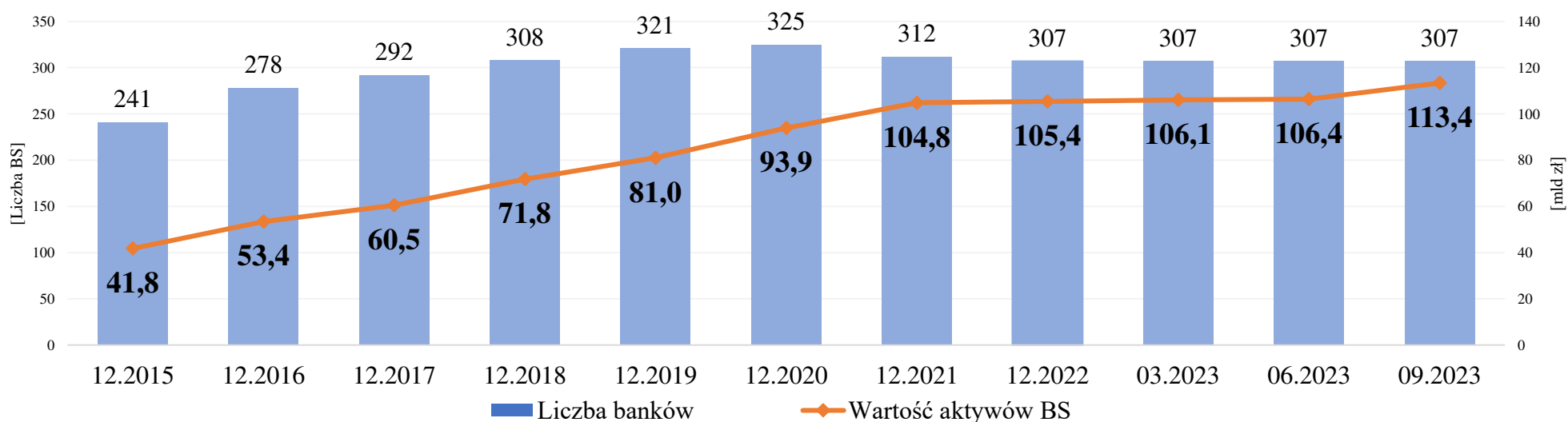
**Konwent na rzecz Współpracy i Rozwoju
Polskiej Bankowości Spółdzielczej 2024**

dr Sławomir Czopur
Spółdzielnia Systemu Ochrony
Zrzeszenia BPS

Rozwój Systemu Ochrony Zrzeszenia BPS

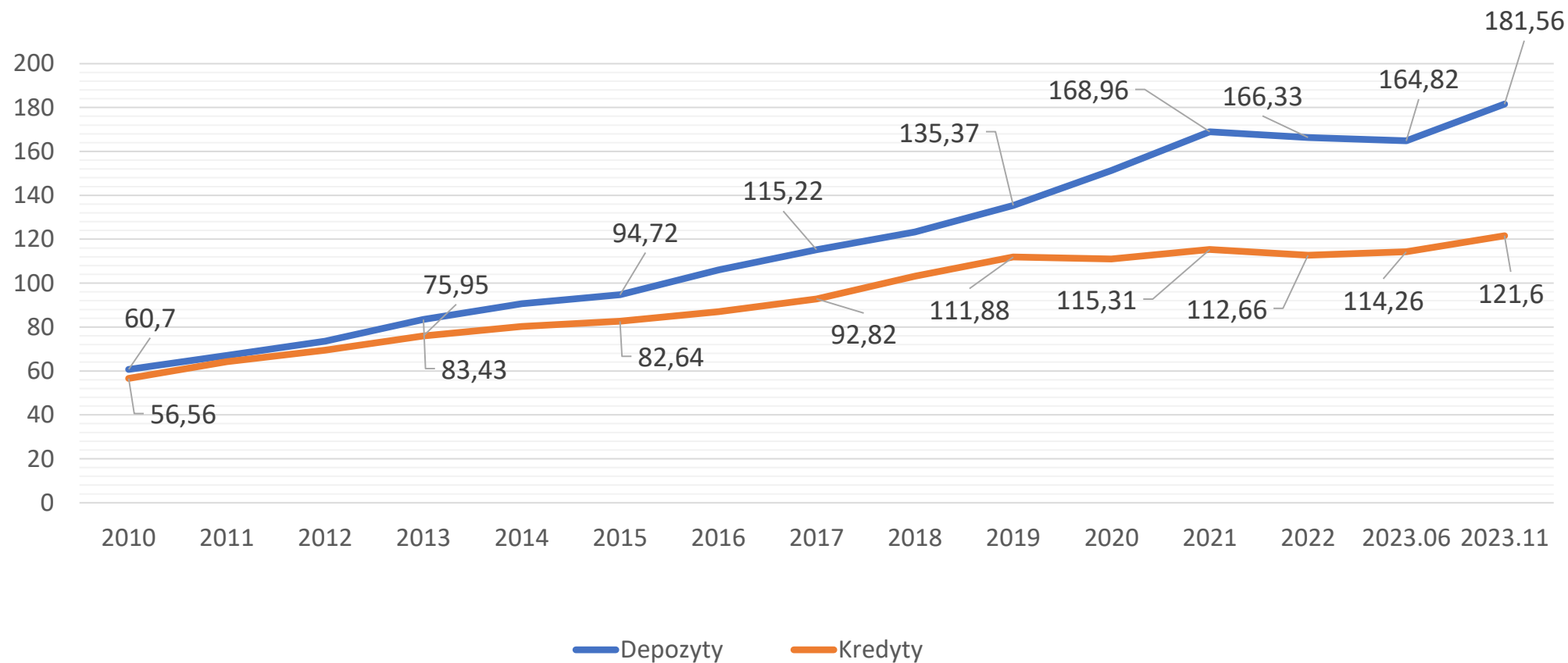
dane na 30.09.2023

Skonsolidowane aktywa SOZ BPS: **120,9 mld zł**
Wartość depozytów: **100,1 mld zł**
Wartość kredytów: **45,3 mld zł**
Zagregowany zysk netto **2,1 mld zł**



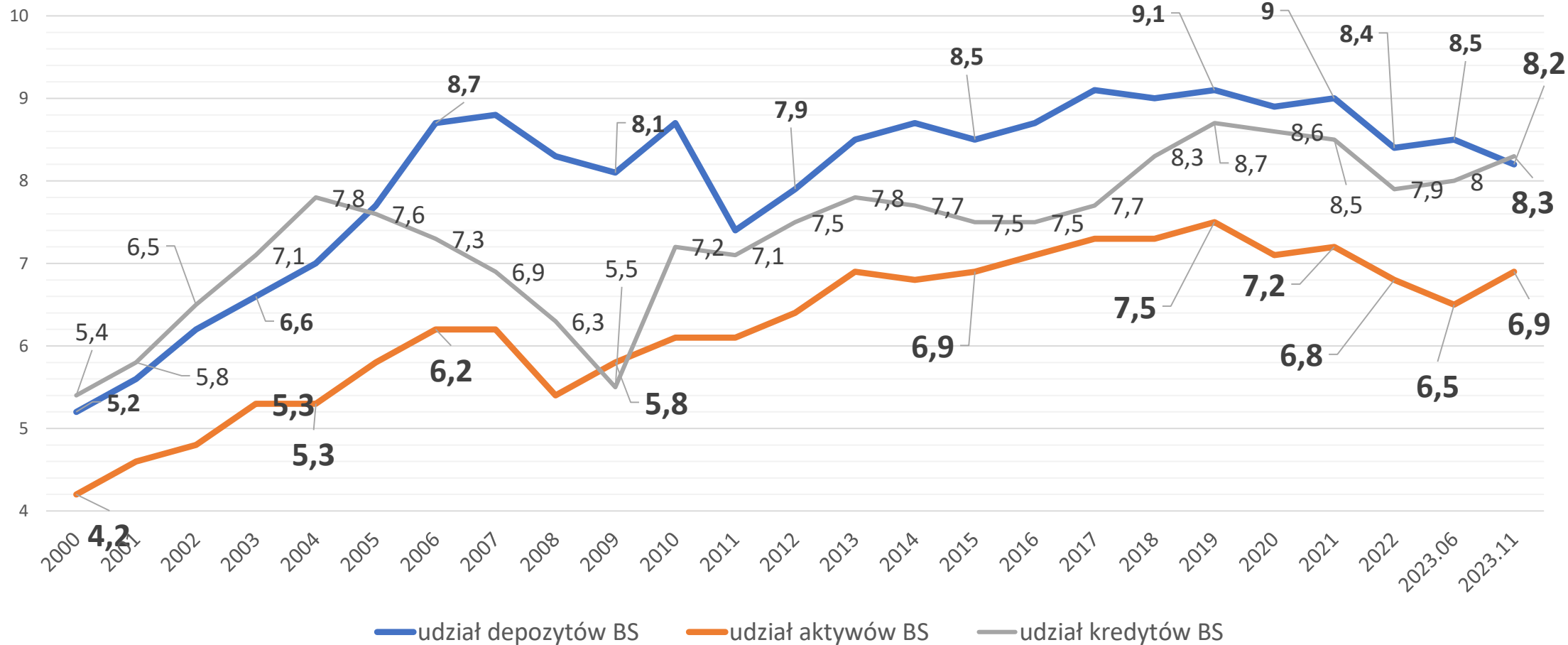
Sektor BS wartość kredytów i depozytów w mld zł

Udział kredytów w depozytach BS

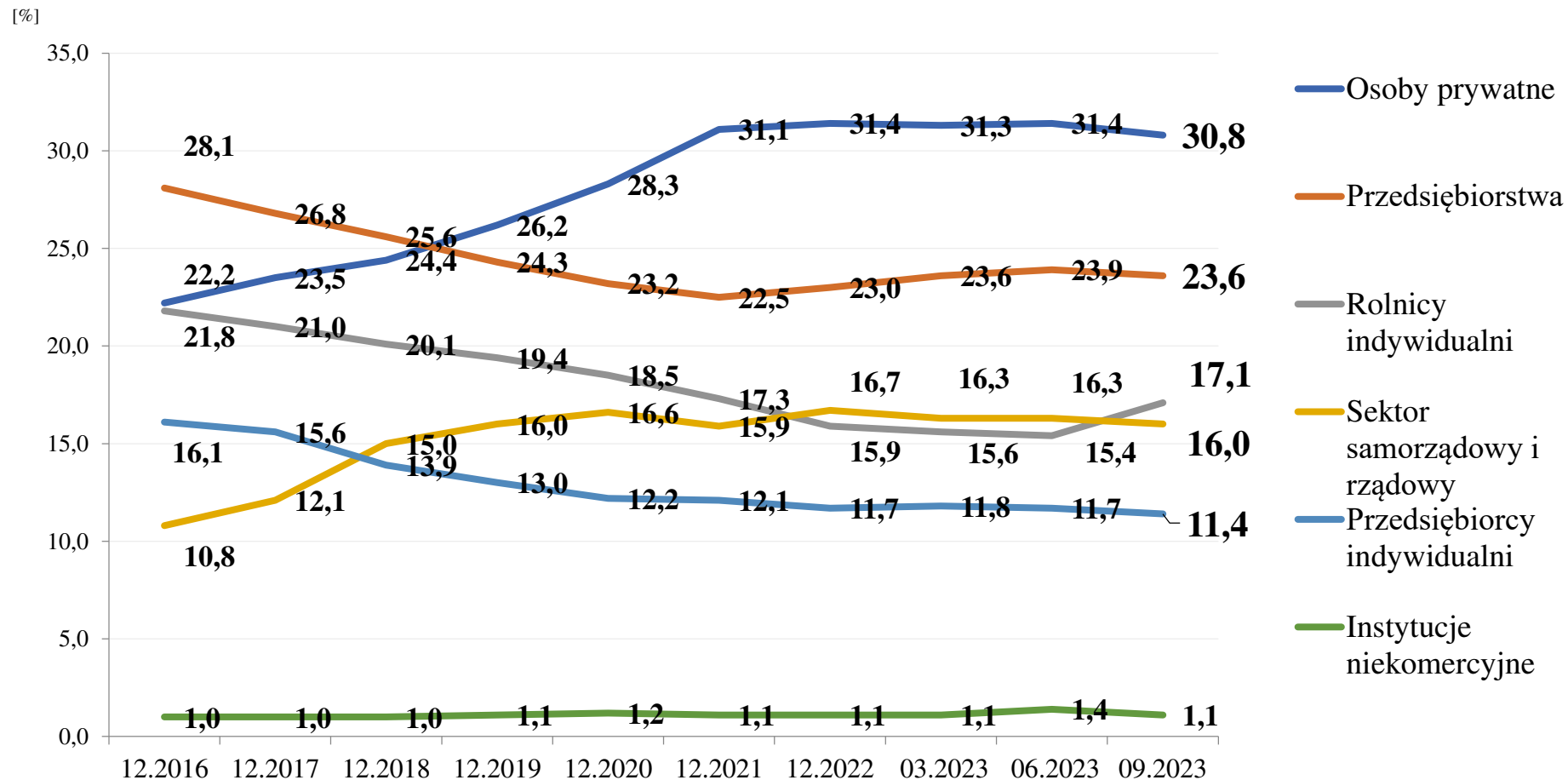


Udział BS w aktywach, kredytach i depozytach sektora bankowego w %

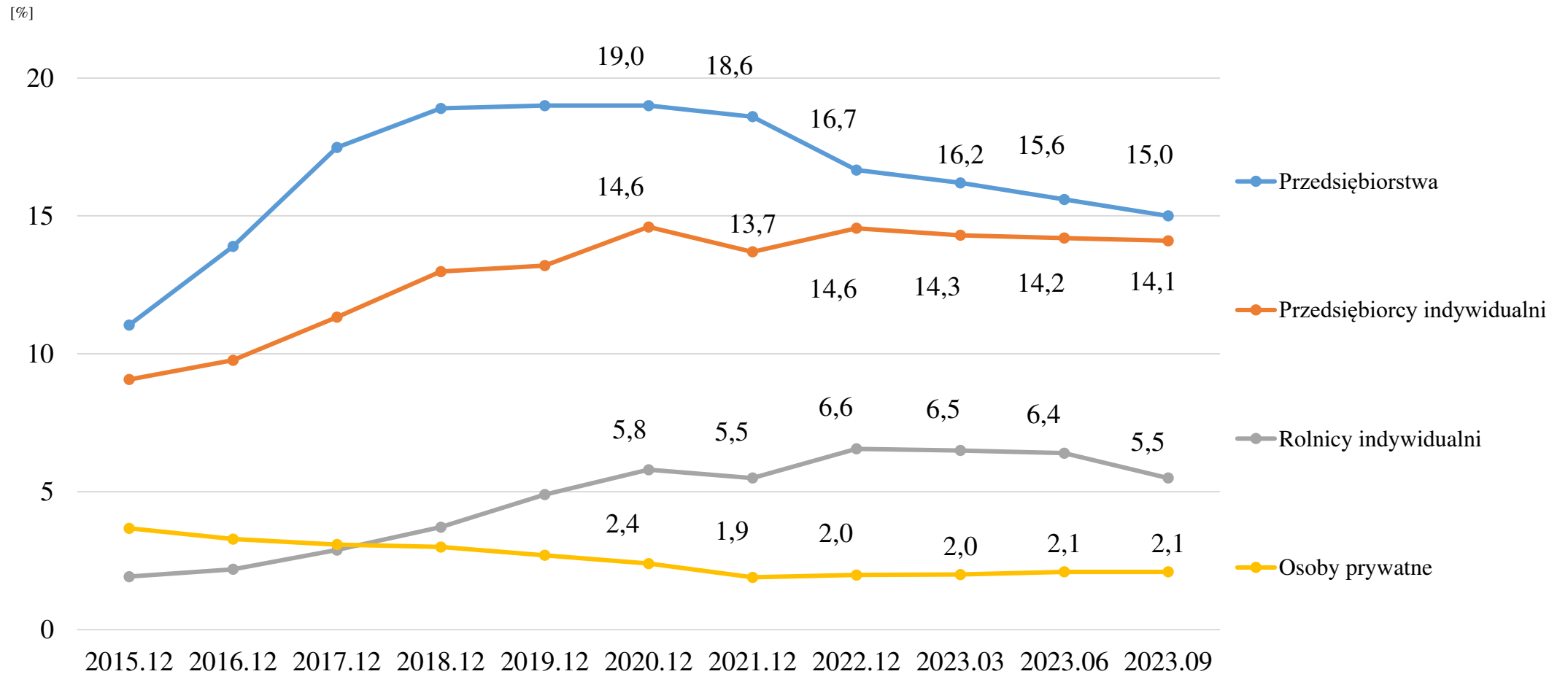
Udział BS w sektorze bankowym ogółem



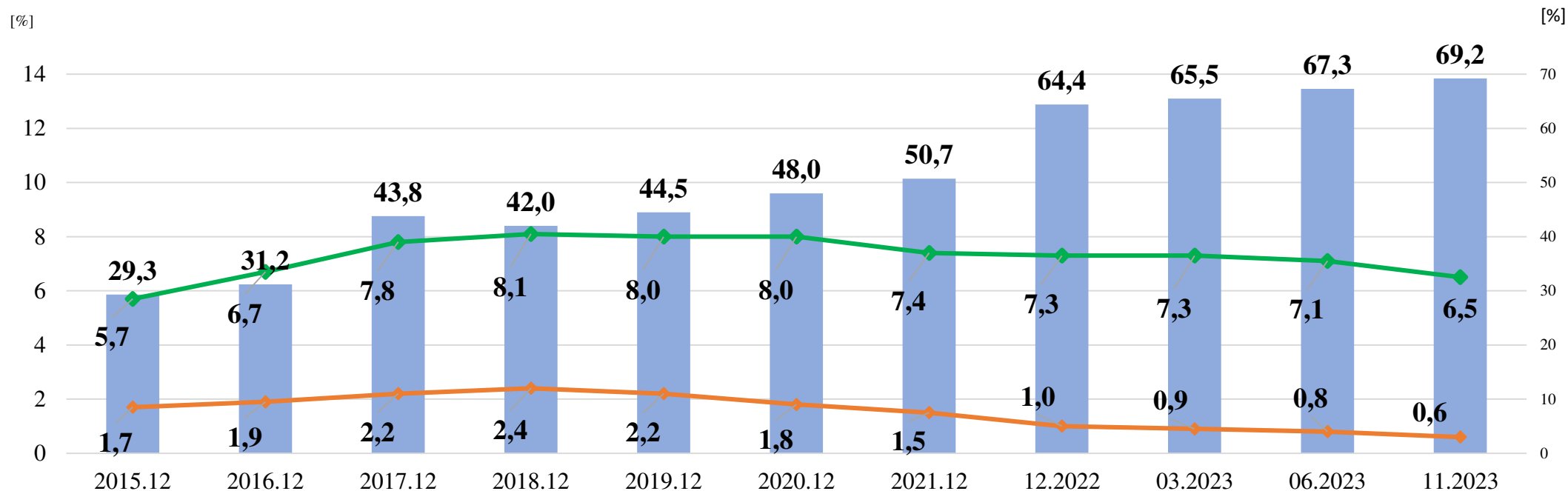
Struktura portfela kredytowego SOZ BPS



Jakość kredytów w sektorze BS wg podmiotów w % (SOZ BPS)



Jakość portfela kredytowego SOZ BPS



■ Wskaźnik pokrycia kredytów z rozpoznaną utratą wartości rezerwami celowymi

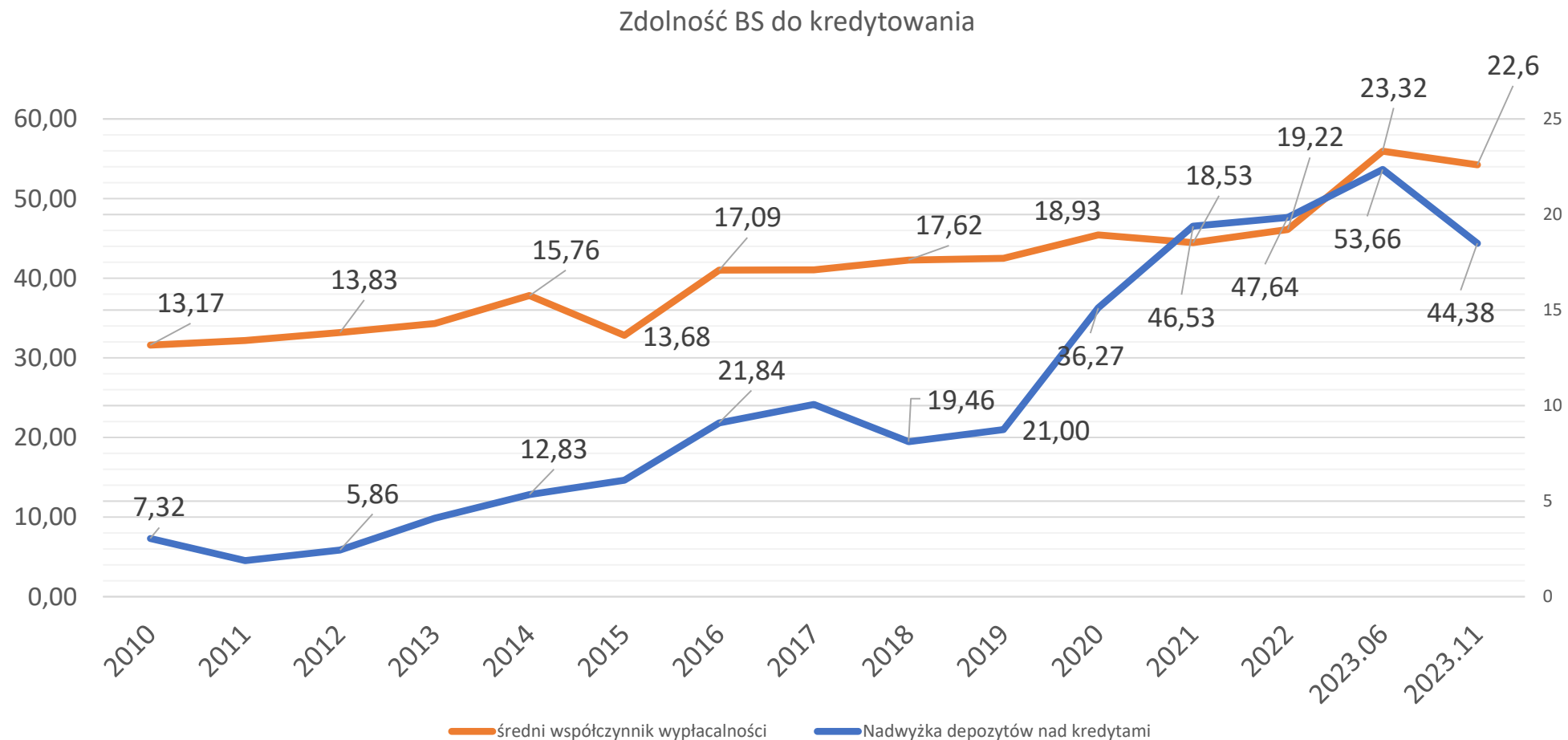
◆ Wskaźnik jakości kredytów

◆ Wskaźnik jakości aktywów



Spółdzielnia Systemu Ochrony
Zrzeszenia BPS

Zdolność sektora BS do rozwoju kredytowania (nadwyżka w mld zł)



Kluczowe czynniki stabilności Sektora BS

- Wpływ otoczenia regulacyjnego:
 - Wymogi MREL banki zrzeszające (absorbpcja nadwyżek finansowych)
 - Wymogi MREL BS – wykonalność planów przymusowej restrukturyzacji 8%TLOF
 - WFD – rozwój kredytów os. Prywatnych
 - Ryzyko Stopy Procentowej – Wymóg NII - struktura depozytów sektora (36% terminowe), brak możliwości stosowania instrumentów zabezpieczających
 - Reforma wskaźników referencyjnych –formuły zmiany (Rozporządzenia ?), kwestionowanie WIBOR, stała stopa
- Wpływ otoczenia makroekonomicznego
 - Stopy procentowe – zapotrzebowanie na kredyty, rentowność działalności
 - Rynek pracy – dostępność pracowników o określonych kompetencjach
- Wpływ czynników wewnętrznych
 - Kierunek rozwoju zrzeszeń – a struktura sektora