



GRUPA BIK



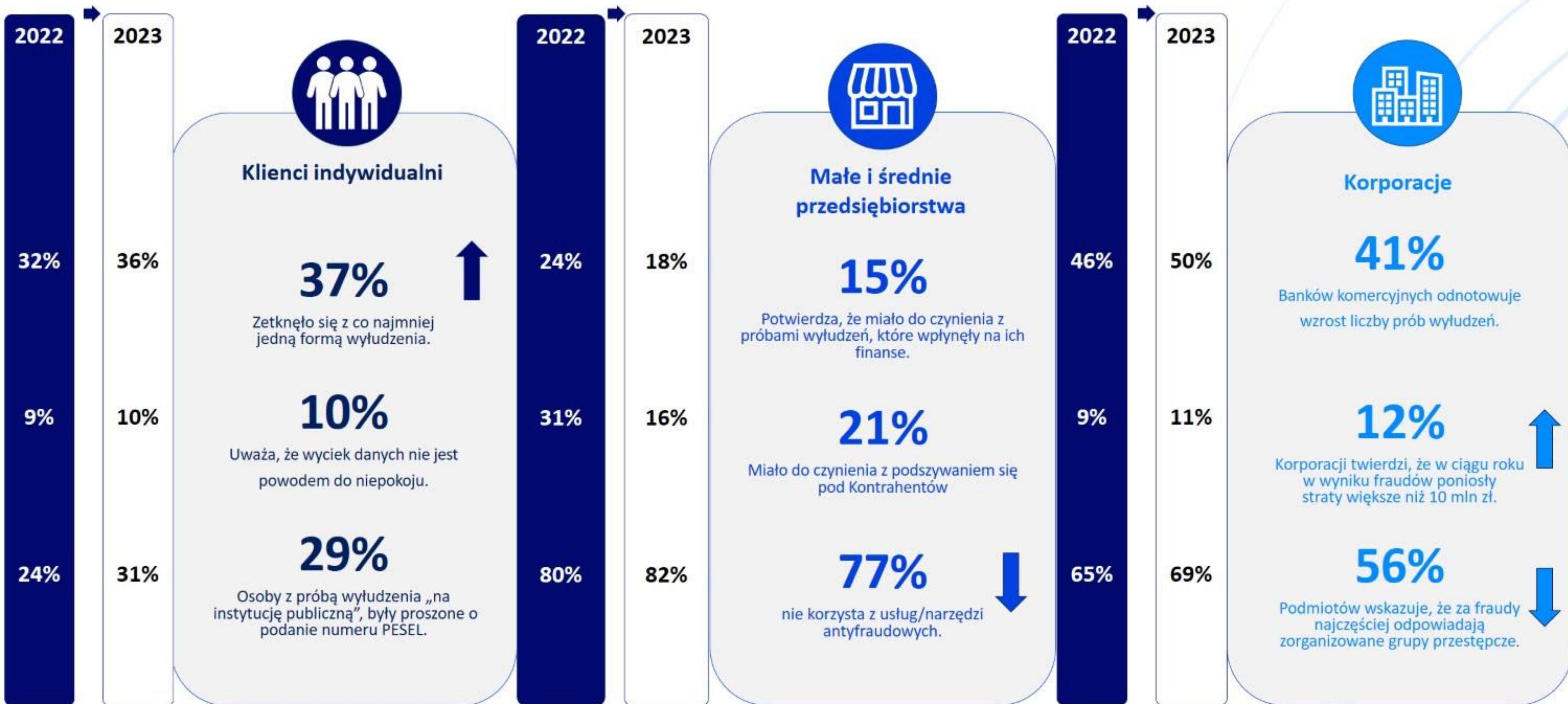
Rola Biura Informacji Kredytowej w zakresie zapewnienia cyberbezpieczeństwa

Maciej Duszczyk

Dyrektor Współpracy z Instytucjami
Finansowymi

Konwent na rzecz Współpracy i Rozwoju Polskiej
Bankowości Spółdzielczej 2025

Główne wskaźniki



Najczęściej wykrywane przypadki fraudowe: (na podstawie zgłoszeń uczestników rozwiązania)

- **Zdalny pulpit**
wysoki score po przejęciu sesji, zmiana wzorca zachowania
- **Fałszywe linki facebook, messenger, vinted**
wysoki score po zalogowaniu fraudstera na wykradzione dane, zmiana wzorca zachowania
- **Family fraud**
wysokie scory przy logowaniu żony, rodziców
- **„Pracownik” banku i przejęcie danych do logowania**
wysokie scory po zalogowaniu fraudstera, zmiana wzorca zachowania
- **Fałszywe inwestycje i wykradzione dane do logowania**
wysokie scory w czasie sesji, zmiana wzorca zachowania
- **Konto „słupa”**
wiele logowań z wysokimi scorami, po dalszej analizie banku potwierdzone konta wykorzystane do wyprowadzenia skradzionych środków



ALERT

Zastosowanie

Platformy Weryfikacji Behavioralnej BIK

- **Weryfikacja tożsamości użytkownika**
niewidzialny czynnik autoryzacyjny, który nie wymaga od użytkownika nauki
- **Zgodność z PSD2**
możliwe ograniczenie innych mechanizmów autoryzacji (tokeny, SMS)
- **Redukcja false positive**
ograniczenie fałszywych alarmów z dotychczasowych systemów antyfraudowych
- **Wykrywanie ataków**
nawet tych, które uważa się za niewykrywalne konwencjonalnymi narzędziami, takie jak vishing, man-in-the-browser, pulpit zdalny czy klonowanie kart SIM



Rozwiązanie Sektorowe

Platforma Weryfikacji Behavioralnej BIK

<p>Współtworzenie modeli</p>	<p>Modele tworzą się na podstawie danych ze wszystkich banków użytkownika.</p>
<p>Współdzielenie modeli</p>	<p>Klient nowy lub rzadko logujący się do swojego konta, może posiadać swój profil zbudowany w innym banku, dzięki temu jest cały czas chroniony.</p>
<p>Dane bezkontekstowe</p>	<p>Zbierane informacje o tym, jak użytkownik pisze, a nie co pisze.</p>
<p>Budowane indywidualnie dla każdego użytkownika</p>	<p>Każdy chroniony użytkownik ma dedykowany dla niego zestaw modeli behawioralnych.</p>
<p>Wspólna baza danych powodująca obniżenie kosztów</p>	<p>Im więcej użytkowników w rozwiązaniu sektorowym, tym ochrona jest tańsza – osiągamy efekt synergii na poziomie funkcjonalnym i kosztowym.</p>

Jak działa Platforma Weryfikacji Behavioralnej BIK?



Zbieramy zachowanie użytkownika w sposób dla niego niewidoczny



Zbieramy:

- tempo i sposób pisania na klawiaturze,
- sposób używania myszy komputerowej i częstotliwość kliknięć,
- sposób używania ekranu dotykowego,
- dane z akcelerometru i żyroskopu.

Wspieramy **aplikacje przeglądarkowe** (klawiatura i mysz) i **aplikacje mobilne** (dedykowane SDK).



Dbamy o poszanowanie prywatności i poufności



Dane są zanonimizowane (nie rozróżniamy sekwencji poszczególnych znaków).

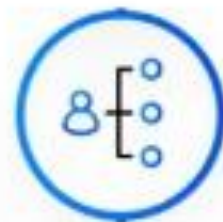


Uczymy się charakterystycznych zachowań



Każdy użytkownik ma więcej niż jeden osobisty model, który cały czas się dostosowuje do jego nawyków.

Modele budowane są pod kątem rozróżniania danego użytkownika od innych z wykorzystaniem uczenia maszynowego.



Zapewniamy ciągłą weryfikację



Zachowanie użytkownika jest badane od momentu zalogowania się aż do końca sesji.

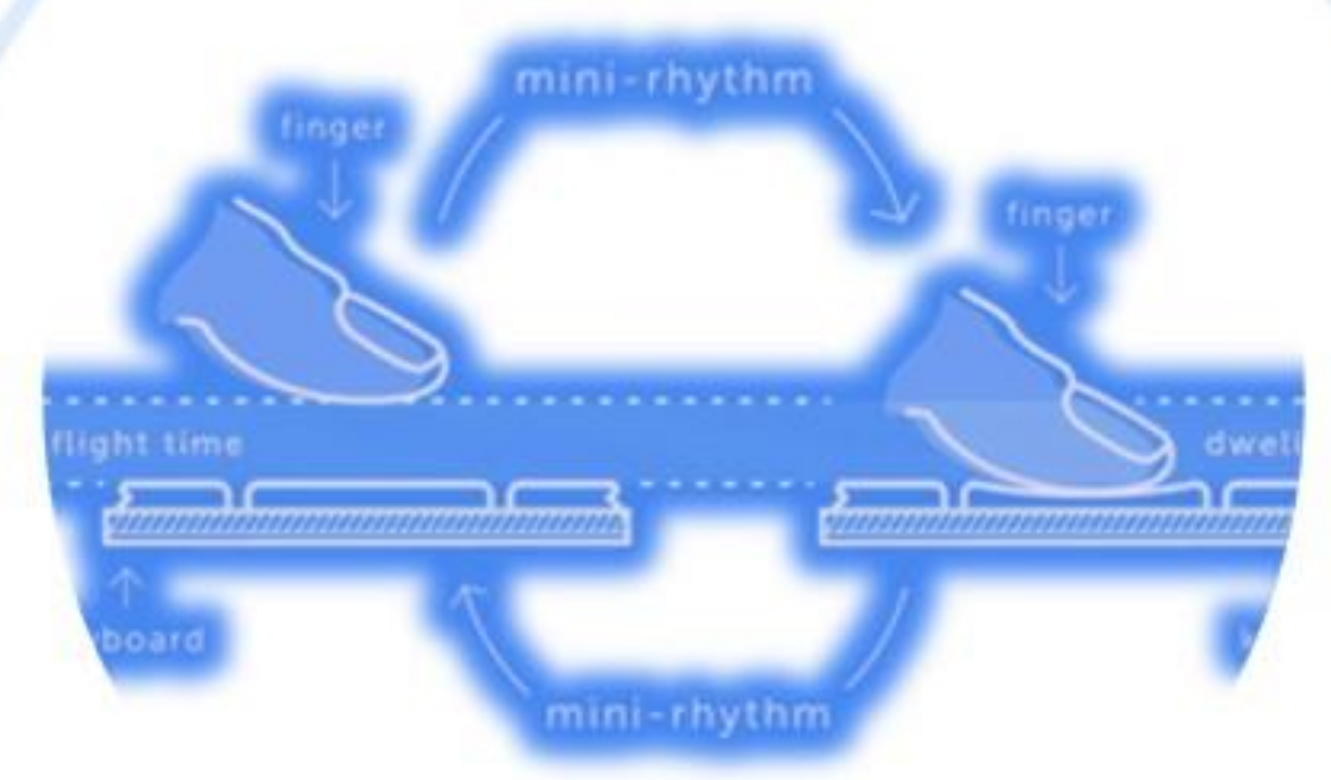
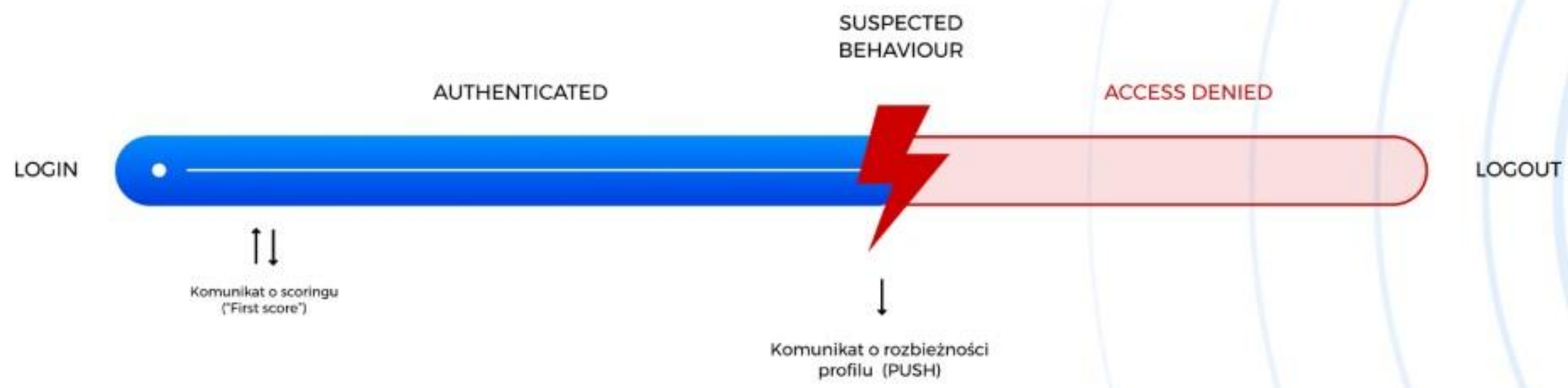


Reagujemy w czasie rzeczywistym



Zapobiegamy stratom zanim do nich dojdzie.

Jak działa Platforma Weryfikacji Behavioralnej BIK?



Platforma Weryfikacji Behawioralnej BIK

Gdzie jesteśmy?



Bank Polski



Zastosowania analizy behawioralnej

- Weryfikacja tożsamości użytkownika
- Wykrywanie ataków



Po przejściu loginu i hasła do konta, przestępca zalogował się na konto ofiary. Przy próbie logowania się przestępcy, system wykrywa inne zachowanie.

Przykład 1



Klient zostaje naciągnięty na fałszywą inwestycję przy pomocy zdalnego pulpitu. Gdy przestępca wpisuje dane do przelewu, system alertuje bank.

Przykład 2



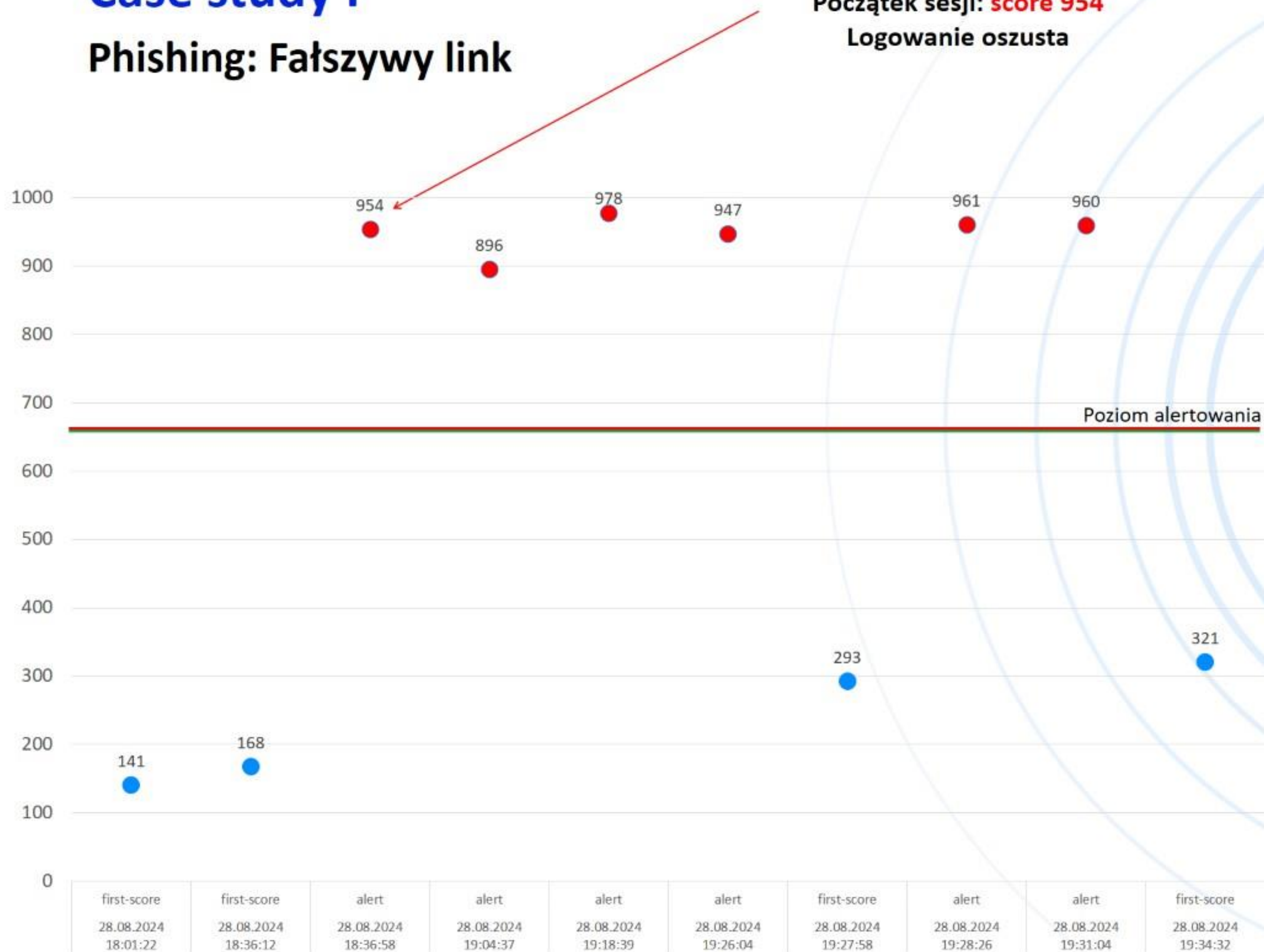
System wykrywa podejrzaną transakcję. Weryfikacja behawioralna potwierdza, że transakcja została wprowadzona przez właściciela konta i wycisza fałszywy alert.

Przykład 3

Case study I

Phishing: Fałszywy link

Początek sesji: **score 954**
Logowanie oszusta

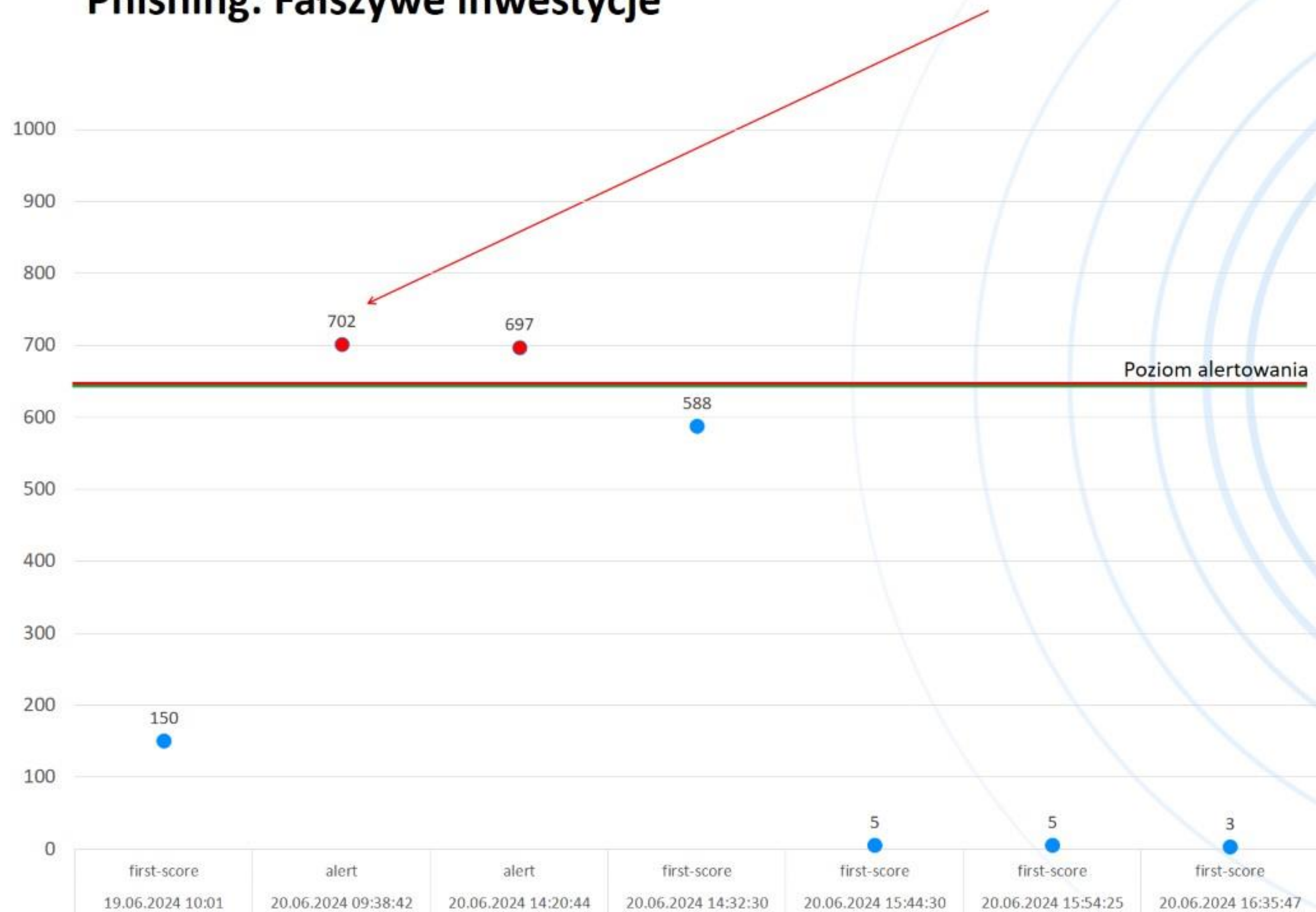


Klient otrzymuje link Vinted - fałszywy link do płatności, skradzione dane do logowania, kontakt „pracownika Vinted” i socjotechnika w celu autoryzowania płatności.

Case study II

Phishing: Fałszywe inwestycje

Początek sesji: **score 702**
Logowanie oszusta



Klient przeczytał na Facebook-u artykuł o inwestycji w farmę wiatraków od Pani Minister, w którym była obietnica szybkiego zysku. Zainstalował aplikacje do zdalnego pulpitu, a także zostały wyludzone dane do logowania.

Platforma Weryfikacji Behawioralnej BIK

Efektywność rozwiązania

Dynamiczny przyrost wyrażonych zgód na weryfikację behawioralną!

Użytkownicy są dodatkowo weryfikowani za pomocą czynnika behawioralnego, zgodnego z wymogami PDS2 silnego elementu uwierzytelniania

Każdy użytkownik posiada indywidualny model behawioralny

Pokrycie sesji wypracowanymi modelami

Wskaźnik wykrycia oszustw

Pokrycie **>10M sesji miesięcznie** (z danymi) dzięki dodatkowemu współczynnikowi uwierzytelniania

Modele są stabilne, **90%** użytkowników ma model dostępny cały czas

W przypadku reklamacji klienta informującej, że to nie on dokonał transakcji - możemy to sprawdzić: potwierdzić lub zaprzeczyć



Zmniejsza ryzyko prawne związane z wypłatami dla klientów za nieautoryzowane transakcje



Zmniejsza liczbę oszukańczych transakcji, oszczędzając miliony potencjalnych strat z tytułu oszustw. Obsługuje operacje na dużą skalę, zapewniając spójne i niezawodne bezpieczeństwo



Zwiększa zaufanie klientów



Zapewnia praktyczne informacje umożliwiające dalsze wzmocnienie systemu wykrywania oszustw

Sektorowe Rozwiązania BIK

Przewaga dzięki współpracy i wymianie danych

PLATFORMA ANTYFRAUDOWA BIK



Kompleksowy system do wykrywania wyłudzeń kredytów



Wartość wniosków kredytowych zatrzymanych przez uczestników Platformy Antyfraudowej BIK – ponad **1 mld zł** (od uruchomienia w 2017 r.)



W systemie uczestniczy 37 podmiotów: banki (90% nowej sprzedaży kredytów detalicznych), firmy leasingowe, faktoringowe i pożyczkowe

PLATFORMA CYBER FRAUD DETECTION



Wspiera wykrywanie przypadków próby nadużyć występujących w kanałach online



Obecnie w systemie uczestniczy 34 podmioty, analizując ponad 1,5 miliona zdarzeń miesięcznie

PLATFORMA WERYFIKACJI BEHAWIORALNEJ BIK



Ochrona zdalnych kanałów bankowości elektronicznej przed ciągłymi atakami i wyłudzeniami



Ochrona przeciw kradzieży loginów, haseł/socjotechniką/ narzędziami zdalnego dostępu do pulpitu klienta



Rozwiązanie sektorowe – nowa warstwa zabezpieczeń (niewidoczna dla użytkowników i cyberprzestępców)

Raport Antyfraudowy BIK 2024



Raport dostępny na stronie:
<https://rozwiwania-antyfraudowe.bik.pl/raporty/2024>





GRUPA BIK



Maciej Duszczyk,
Dyrektor Współpracy z
Instytucjami Finansowymi, BIK

