

# Czy VMware to jedyna opcja?

## HPE Morpheus VM Essentials

Optymalny wybór dla banków spółdzielczych

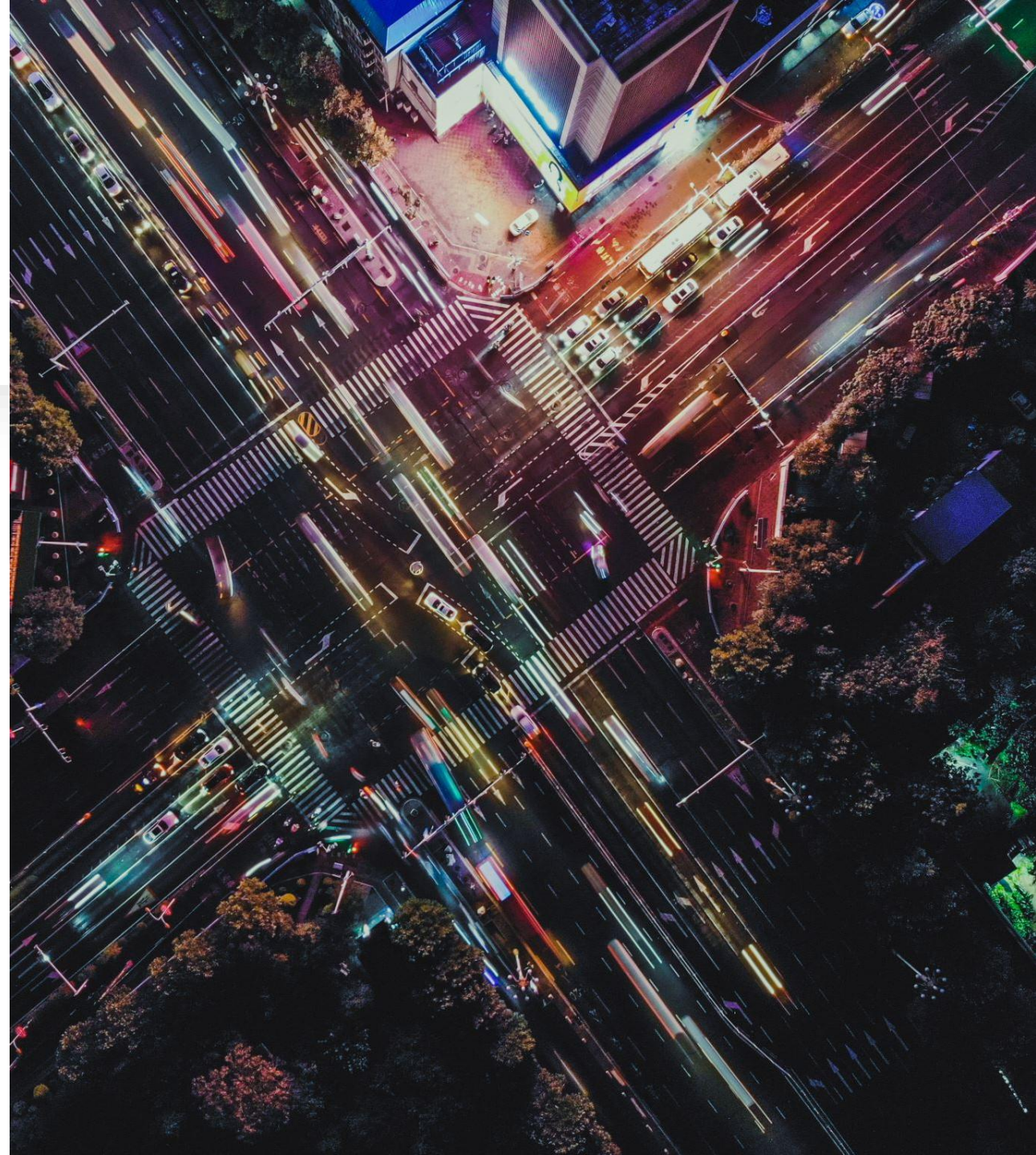


# Czym w ogóle jest ta wirtualizacja

To warstwa systemów IT, na której działa większość systemów biznesowych. To ona decyduje o ciągłości działania, decyduje jak szybko można uruchomić nową usługę, jak odtworzyć system po awarii i jak efektywnie wykorzystujemy infrastrukturę IT.

- Niższe koszty sprzętu
- Szybsze uruchamianie nowych usług
- Wyższa dostępność
- Ułatwione mechanizmy backupu i DR
- I wiele, wiele innych

Nawet jeśli nie wiecie czym jest to najprawdopodobniej ją macie 😊



# VMware liderem rynku

01

Światowy lider i standard wirtualizacji

02

Bogaty ekosystem

03

Dobrze znany administratorom

04

Szerokie wsparcie producentów software

05

Sprawdzony w środowiskach krytycznych

I nadal taki jest. Zmieniło się otoczenie biznesowe



# Zmiany, zmiany

---

Zmiana modelu licencjonowania

---

Model subskrypcyjny

---

Wzrost kosztów odnowień

---

Niepewność co do długoterminowej współpracy

---

Rosnące ryzyko uzależnienia od dostawcy

---

Trudniejsze planowanie budżetów IT

---

Konieczność analizy, które funkcje są faktycznie wykorzystywane



# Alternatywy – przygotowanie do zmiany

---

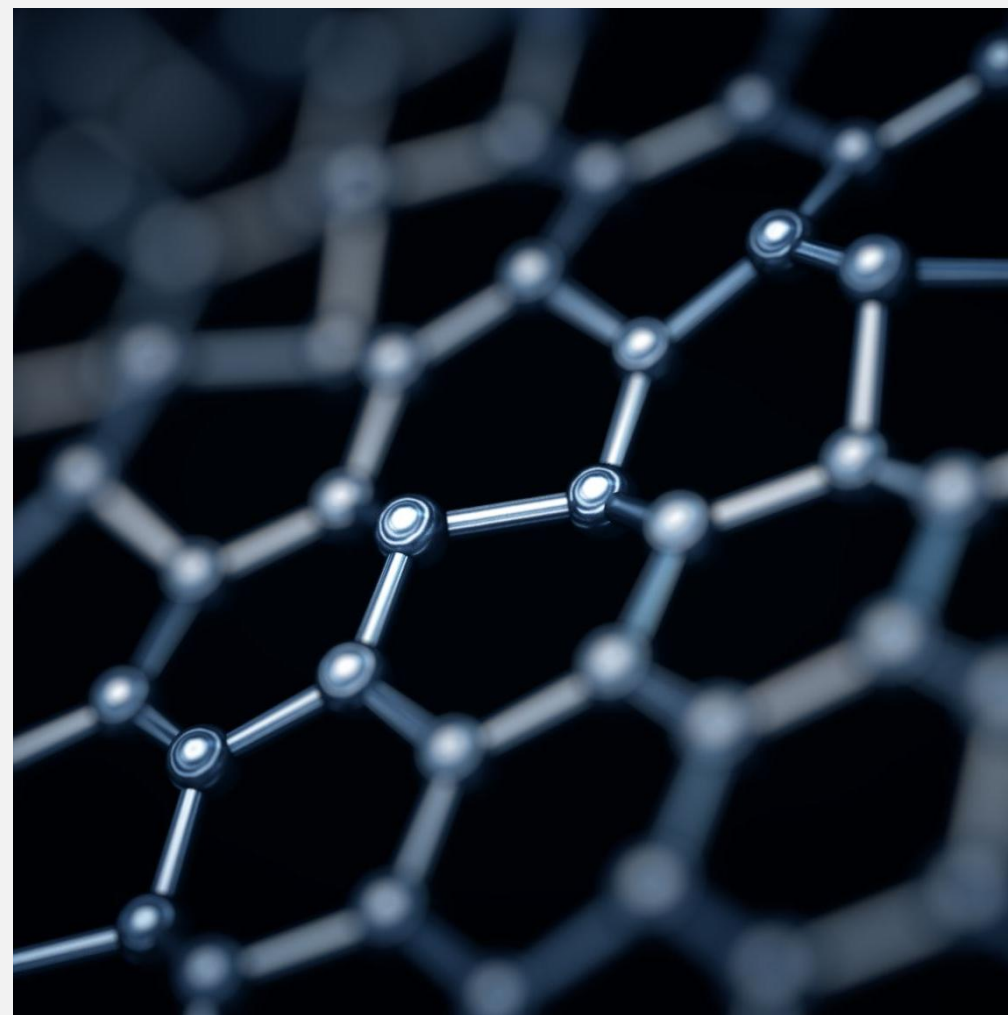
Inne komercyjne platformy  
wirtualizacji

---

Platformy open-source

---

Rozwiązania enterprise w oparciu o  
open-source – ze wsparciem  
producenta



# Open-Source → szansa, ale również większa odpowiedzialność

---

Większe wymagania kompetencyjne po stronie IT

---

Konieczność samodzielnego testowania aktualizacji

---

Większa odpowiedzialność za bezpieczeństwo i hardening

---

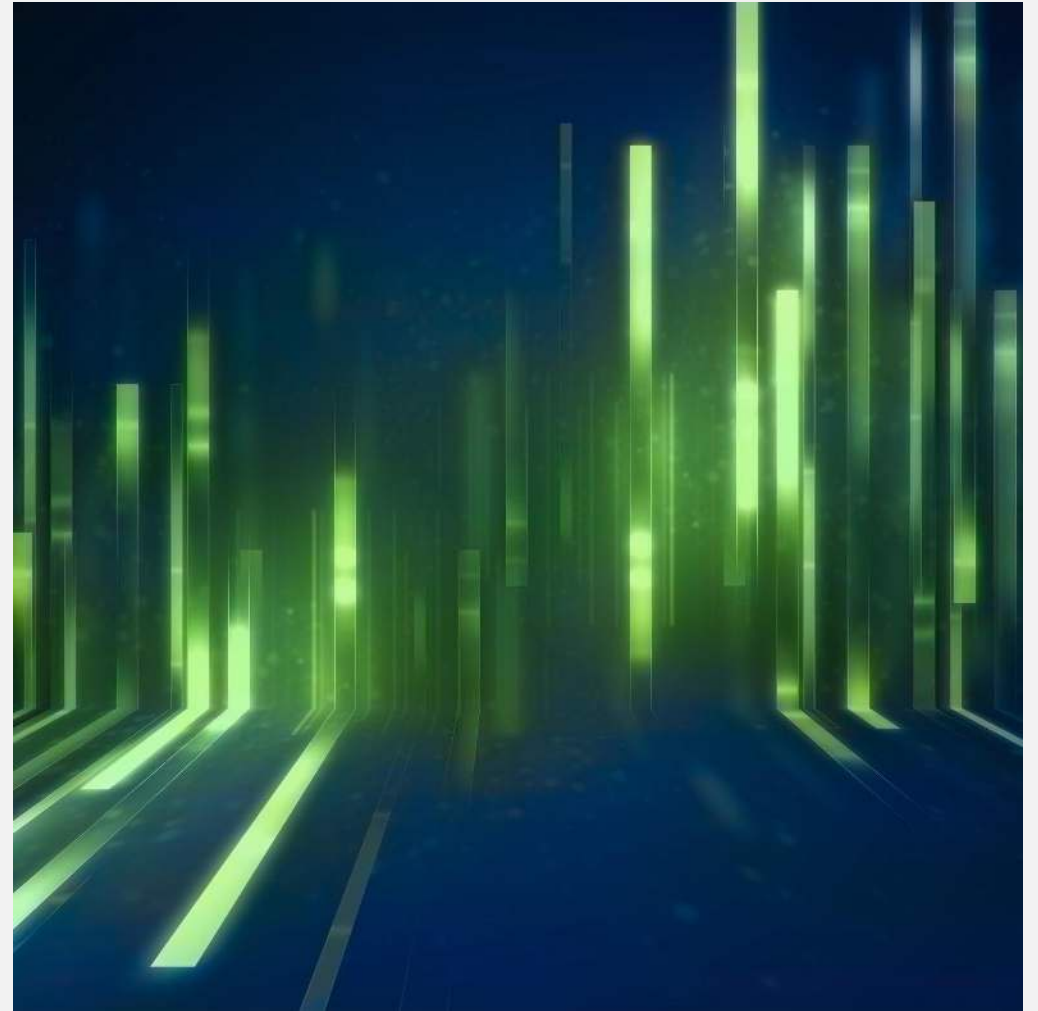
Brak supportu z SLA

---

Potencjalnie trudniejsza eskalacja problemów

---

Większe ryzyko w audytach i postępowaniach regulacyjnych





# HPE Morpheus VM Essentials



Kompromis pomiędzy VMware a open-source



Wykorzystuje technologię KVM



Dostarczane przez producenta Enterprise



Stopniowa migracja + narzędzia



Licencjonowanie per CPU



Może być elementem szerszej strategii hybrid-cloud



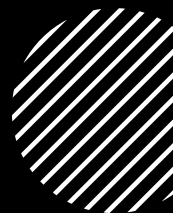
# VME – czy to eksperyment?

- Nie zostało stworzone od zera – VME opiera się na KVM
- KVM – prawie 20 lat historii – część kernela Linux od 2007
- Morpheus Data – rozwój od 2010 roku
- HPE – zakup Morpheus 2024
  
- Produkt z supportem producenta
- Bezpieczeństwo migracji
- Może współistnieć ze środowiskiem VMware

	Year of introduction
<b>Ubuntu</b> <ul style="list-style-type: none"><li>• The base OS for the HPE VM Essentials hypervisor is Ubuntu 22.04. The installation of Ubuntu is a requirement for deployment of the hypervisor</li></ul>	2004
<b>KVM</b> <ul style="list-style-type: none"><li>• Underlying virtualization technology used in HPE VM Essentials</li></ul>	2006
<b>QEMU</b> <ul style="list-style-type: none"><li>• Generic machine emulator and virtualize for running Windows and Linux operating systems</li></ul>	2003
<b>Libvirt</b> <ul style="list-style-type: none"><li>• A hypervisor-independent API for managing platform virtualization</li></ul>	2005
<b>Open vSwitch (Ovs)</b> <ul style="list-style-type: none"><li>• Underlying virtual networking technology used in HPE VM Essentials</li></ul>	2009
<b>Pacemaker Cluster Service</b> <ul style="list-style-type: none"><li>• A high-availability cluster resource manager, that enables clustering and clustered filesystem deployment and management</li></ul>	2004
<b>Morpheus</b> <ul style="list-style-type: none"><li>• Management and orchestration services providing integration for all services, identity management, monitoring, logging, web UI, etc.</li></ul>	2010
<b>Morpheus</b> <ul style="list-style-type: none"><li>• Management and orchestration services providing integration for all services, identity management, monitoring, logging, web UI, etc.</li></ul>	2010
<b>Morpheus</b> <ul style="list-style-type: none"><li>• A high-availability cluster resource manager, that enables clustering and clustered filesystem deployment and management</li></ul>	2004



# Wsparcie producenta – dlaczego kluczowe?



---

Formalna ścieżka eskalacji

---

Dostęp do aktualizacji i poprawek

---

Wsparcie przy incydentach

---

Przewidywalny cykl życia produktów

---

Odpowiedzialność dostawcy

---

Dokumentacja techniczna



# Czy musi być drogo?

The image shows three pricing tiers for HPE Morpheus VM Essentials Software. Each tier is represented by a card with an icon, a title, a description, a price, and a 'Buy now' button. The Premium tier is highlighted with a crown icon and a price of €1100/year & CPU socket. The Standard tier is highlighted with a star icon and a price of €550/year & CPU socket. The Basic tier is highlighted with a gear icon and a price of €370/year & CPU socket. A green line connects the bottom of these cards to a table below.

 <b>PREMIUM</b> All you'll ever need € 1100/year & CPU socket <a href="#">Buy now</a>	 <b>STANDARD</b> Most popular € 550/year & CPU socket <a href="#">Buy now</a>	 <b>BASIC</b> For growing businesses € 370/year & CPU socket <a href="#">Buy now</a>
--	--	---

S5Q81AAE	HPE Morpheus VM Essentials Software per Socket 1-year E-LTU	PLN 2,448.00
S5Q82AAE	HPE Morpheus VM Essentials Software per Socket 3-year E-LTU	PLN 7,344.00
S5Q83AAE	HPE Morpheus VM Essentials Software per Socket 5-year E-LTU	PLN 12,240.00

**HVM hypervisor**

**VMware vSphere**

# Bezpieczeństwo – rola backup i DR

Zmiana platformy wirtualizacji bez przemyślenia kwestii backupu i disaster recovery może być poważnym błędem

- Korporacyjna polityka kopii zapasowych
- Ochrona przed ransomware
- Testy odtworzeniowe
- Wymagania RTO i RPO
- Procedury DR

HPE VM Essentials integruje się z wiodącymi na rynku technologiami do tworzenia i zarządzania kopiami zapasowymi oraz środowiskami DR.





# Jak się przygotować?

- Analiza wykorzystania obecnej platformy i konkretnych funkcjonalności w ramach posiadanych licencji
- Analiza i predykcja kosztów utrzymania w kolejnych latach
- Klasyfikacja systemów pod kątem krytyczności
- Weryfikacja backupu i monitoringu etc. !!!
- Przygotowanie scenariuszy migracji
- Budowa kompetencji lub znalezienie Partnera
  
- Nie czekać z analizą do końca obecnej umowy!



# Dziękuję za uwagę



Dane kontaktowe:  
Kornel Smotryś  
[ksmotrys@fast.com.pl](mailto:ksmotrys@fast.com.pl)  
570 878 478

Dane firmy:  
Fast IT Solutions Sp. z o.o.  
ul. Brukowa 12, 91-341 Łódź  
[biuro@fast.com.pl](mailto:biuro@fast.com.pl)  
42 613 37 00

